

Harmonogram kursu latem przed maturą rozszerzoną



TEMAT 1

Liczby rzeczywiste:

- Równania i nierówności z wartością bezwzględną
- Logarytmy – dowody, wzór na zamianę podstaw logarytmu

TEMAT 2

Wyrażenia algebraiczne:

- Trójkąt Pascala
- Symbol Newtona

TEMAT 3

*Funkcja kwadratowa:

- Wzory Viete'a
- Równania kwadratowe z parametrem

TEMAT 4

Wielomiany – część 1:

- Sposoby rozkładu wielomianu na czynniki
- Twierdzenie Bezouta
- Twierdzenie o pierwiastkach całkowitych i wymiernych wielomianu
- Dzielenie wielomianu w słupku oraz schematem Hornera

TEMAT 5

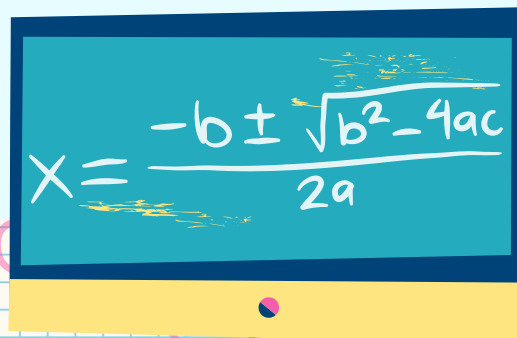
***Wielomiany – część 2:**

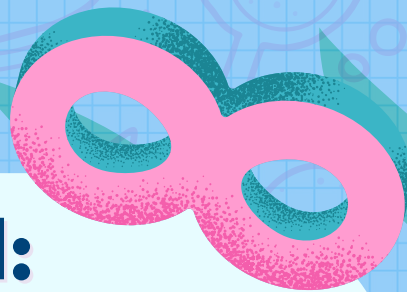
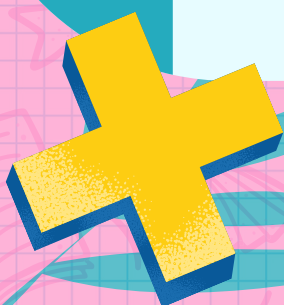
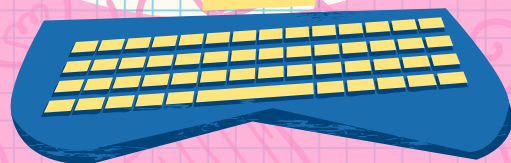
- Krotność pierwiastków wielomianu
- Równania wielomianowe
- Nierówności wielomianowe

TEMAT 6

***Wyrażenia wymierne:**

- Działania na wyrażeniach wymiernych
- Równania wymierne
- Nierówności wymierne


$$x = \frac{-b \pm \sqrt{b^2 - 4ac}}{2a}$$



TEMAT 7

Trygonometria:

- Miara łukowa
- Wykresy funkcji trygonometrycznych
- Okresowość funkcji trygonometrycznych
- Tożsamości trygonometryczne

Temat dodatkowy:

TEMAT 8

Dowody:

- Metody dowodzenia
- Dowody najczęściej pojawiające się na maturze rozszerzonej

Tematy oznaczone (*) powinny być zrealizowane na 2h zajęć ze względu na obszerne i różnorodne zadania.

